



# Catalogue

des actions de formation



**spécial services à la personne**  
sur [aces-formation.com](http://aces-formation.com)



**2012**  
**2013**



## Parce que former vos salariés, c'est préparer votre entreprise aux défis futurs...

Depuis plus de 10 ans, AGEFOS PME Ile-de-France accompagne les structures de services à la personne (SAP). 2011 a confirmé ce rôle de partenaire privilégié grâce à l'arrêté d'extension signé par l'État en date du 24 janvier 2011 qui désigne AGEFOS PME comme OPCA de branche.

En 2012, AGEFOS PME Ile-de-France pérennise son plan global d'accompagnement des structures SAP tant sur le développement des compétences des salariés de ce secteur que sur l'optimisation organisationnelle des structures.

Avec le développement des besoins dans le secteur des services d'aide à la personne, poursuivre la professionnalisation des salariés est un enjeu stratégique. Pour y répondre, AGEFOS PME Ile-de-France cofinance avec le Conseil régional d'Île-de-France un programme d'actions collectives, pensé pour permettre aux entreprises de sécuriser les parcours professionnels et développer les savoir-faire et savoir-être des intervenants à domicile mais aussi des salariés encadrants intermédiaires.

Ce programme contient 30 modules de formation inter-entreprises animés par 18 organismes de formation référencés. Ces formations opérationnelles favoriseront l'échange de pratiques, l'efficacité technique et l'exigence d'un savoir-être relationnel dans l'exercice du métier d'intervenant à domicile.

Qu'il s'agisse de modules de perfectionnement ou de modules conduisant à une certification, les lieux de formation répartis sur toute l'Ile-de-France répondent à une volonté de qualité et de proximité afin de faciliter le départ en formation et d'en simplifier l'accès.

Grâce à notre plate-forme internet **accés-formation.com**, l'accès à notre offre est simplifié et il suffit de vous laisser guider pour inscrire vos collaborateurs.

Dans l'attente du plaisir de vous retrouver dans nos sessions de formation.

**AGEFOS PME Ile-de-France**

Votre partenaire Emploi Formation

Dans ce catalogue d'actions de formation spécial SAP, AGEFOS PME Ile-de-France propose un large choix de formations couvrant l'essentiel des besoins de professionnalisation des salariés du secteur. Les thèmes de formation ont été soigneusement choisis pour répondre à l'exigence de montée en gamme des services et à la diversification de l'offre.


### Qui peut en bénéficier ?

Toutes les structures du secteur des services à la personne adhérentes à AGEFOS PME Ile-de-France.

### Inscriptions en ligne et démarches simplifiées

Le choix des formations et les inscriptions se font en ligne sur notre site [aces-formation.com](http://aces-formation.com). Les démarches administratives sont simplifiées. Vous disposez d'un **espace personnel** depuis lequel vous pouvez gérer vos inscriptions, accéder à l'historique de vos inscriptions et télécharger tous les documents nécessaires. Rendez-vous en page 6 de ce catalogue pour le mode d'emploi.

### Financement

La prise en charge des formations est garantie par AGEFOS PME Ile-de-France moyennant une participation de 50 € HT soit 59,80 € TTC par stage et par stagiaire. Cette prise en charge comprend le financement des coûts pédagogiques et le remboursement - forfaitaire à hauteur de 8 € de l'heure - des coûts salariaux. Les actions des formations du présent catalogue bénéficient également du cofinancement du Conseil régional d'Ile-de-France. 

### À savoir

Certains thèmes de formation bénéficient d'un financement supplémentaire du Fonds paritaire de sécurisation des parcours professionnels (FPSPP). Pour connaître les modalités de prise en charge de ces formations, contactez votre conseiller formation.



### Des organismes de formation sur toute l'Ile-de-France

AGEFOS PME Ile-de-France a référencé 18 organismes de formation avec des sessions organisées sur toute l'Ile-de-France.

#### OF Implantations géographiques

<b>AFPA</b>	Paris 11 & 12, Meaux (77), Elancourt (78), Mantes (78), Stains (93), Saint-Ouen l'Aumône (95), Poissy (78), Argenteuil (95)
<b>AFEC</b>	Poissy (78), Argenteuil (95)
<b>ARIF PARCOURS</b>	Paris 19
<b>AMPHIA</b>	Evry (91)
<b>ASTROLABE</b>	Villemomble (93)
<b>BRIGITTE CROFF</b>	Gentilly (94)
<b>CPCV</b>	Trappes (78), Enghien (95)
<b>CROIX ROUGE</b>	Paris 16, Versailles (78), Romainville (93)
<b>DCM FORMATION</b>	Paris 20, Montreuil (93)
<b>ESIC</b>	Paris 14

#### OF Implantations géographiques

<b>GRETA</b>	Melun (77), Meaux (77), Lognes (77), Coulommiers (77) Corbeil (91), Evry (91), St Michel/Orge (91), Arpajon (91), Palaiseau (91), Juvisy (91), Longjumeau (91), Savigny (91), Aulnay/bois (93), St Maur (94), Champigny (94), Joinville le pont (94), Bezons (95), Argenteuil (95), Pontoise (95), Arnouville (95), Villiers le Bel (95), Guyancourt (78)
<b>GERONDICAP</b>	Magny-les-Hameaux (78)
<b>IEPC</b>	Antony, L'Hay les roses (92)
<b>HORIZONS</b>	Etampes (91)
<b>IFAP</b>	Paris 16
<b>ISRP</b>	Boulogne (92)
<b>PASCAL WILK</b>	(95)
<b>SALP CONSULTANTS</b>	Nanterre (92)

# Sommaire



Édito	3
Mode d'emploi	6
Modules techniques	
<b>Services à la vie quotidienne</b>	8
<b>Services aux seniors et aux personnes dépendantes et/ou handicapées</b>	10
<b>Services à la famille</b>	12
Modules transverses	
<b>Compétences transversales pour l'intervenant à domicile</b>	13
Modules accompagnement	
<b>Accès à la certification</b>	14
Modules encadrement	
<b>Parcours encadrants</b>	16
Modules prévention des risques professionnels	
<b>Prévention des risques</b>	17
<b>Améliorer les situations de travail</b>	19

# Mode d'emploi



## S'inscrire à une formation

- 1 Pour inscrire vos salariés à une formation proposée dans le catalogue spécial services à la personne c'est très simple : rendez-vous sur [www.acces-formation.com](http://www.acces-formation.com)
- 2 Si vous n'avez pas de compte, créez votre compte avec votre N° de SIRET et votre N° d'adhérent **AGEFOS PME Ile-de-France**. Ces informations figurent sur votre reçu libérateur.
- 3 Inscrivez votre salarié en ligne à la formation et la session que vous avez choisie.
- 4 Téléchargez et imprimez à partir de votre **espace personnel**, la **lettre de participation**. Adressez-la, accompagnée de votre chèque de participation de 50 € HT - soit 59,80 € TTC par stagiaire à :

**AGEFOS PME Ile-de-France**  
**Service Accès-formation SAP**  
**Délégation TPE**  
**TSA 11163**  
**91 916 EVRY CEDEX 9**

- 5 Après validation par **AGEFOS PME Ile-de-France** et avant la formation : téléchargez à partir de votre espace personnel, le **ticket formation**. Votre salarié devra le remettre à l'organisme le 1<sup>er</sup> jour de la formation.

**À SAVOIR.** Afin de garantir à votre salarié, les meilleures conditions de réalisation de sa formation, il est important de respecter toutes les étapes ci-dessus et de lui remettre le ticket formation. A partir de votre espace personnel sur [acces-formation](http://www.acces-formation.com), vous disposez de tous les éléments nécessaires.



## Obtenir le remboursement des salaires

Dans le cadre du programme d'actions collectives spécial SAP 2012, **AGEFOS PME Ile-de-France** prend en charge le remboursement forfaitaire des coûts salariaux, à raison de 8 € de l'heure, à condition que la formation ait été réalisée **pendant le temps de travail** effectif dans la structure.

Une fois la formation réalisée, téléchargez à partir de votre espace personnel sur [accessformation.com](http://accessformation.com) le **modèle de facture de remboursement des salaires** au format Excel. Il est impératif d'utiliser ce modèle de facture que vous complétez et que vous imprimerez sur votre papier en tête avec le cachet et la signature de votre entreprise. Cette facture doit obligatoirement nous être adressée accompagnée **des bulletins de paie** correspondant au mois de la formation\*, à l'adresse ci-dessous :

**AGEFOS PME Ile-de-France**  
**Département DEME - SAP**  
11 rue Hélène  
75 017 PARIS  
[sapdeme@agefos-pme.com](mailto:sapdeme@agefos-pme.com)



**À SAVOIR.** Afin de vous garantir un remboursement dans les meilleurs délais, il est important de suivre scrupuleusement les instructions et de nous retourner un dossier complet.

\*Dans l'hypothèse où la formation ne serait pas mentionnée au bulletin de paie, la structure s'engage à tenir à disposition de tout auditeur, d'AGEFOS PME ou du Conseil régional d'Île-de-France, les éléments justifiant le remboursement de ces salaires correspondants à un temps de formation sur le temps de travail effectif.



## Services à la vie quotidienne

### Entretenir le cadre de vie **3 jours**

**Nouveau programme**

**Public:** Intervenant

**Objectifs:** Acquérir une méthode de travail et des techniques ménagères.

Organismes de formation	Lieux	Organismes de formation	Lieux
AFEC	78-95	DCM FORMATION	75-93
AFPA	75-77-78-93-95	GERONDICAP	78
AMPHIA	91	HORIZONS	91
ASTROLABE FORMATION	93	IEPC	92
BRIGITTE CROFF	94	IFAP	75
CPCV	78-95	SALP CONSULTANTS	92

### Entretenir le linge et faire le repassage **2 jours**

**Public:** Intervenant

**Objectifs:** Connaissance des différents types de linge et leurs produits d'entretien / Techniques de repassage.

Organismes de formation	Lieux	Organismes de formation	Lieux
AFEC	78-95	DCM FORMATION	75-93
AFPA	75-77-78-93-95	GERONDICAP	78
AMPHIA	91	HORIZONS	91
ASTROLABE FORMATION	93	IEPC	92
BRIGITTE CROFF	94	IFAP	75
CPCV	78-95	SALP CONSULTANTS	92

Pour inscrire vos salariés à une formation proposée dans ce catalogue : rendez-vous sur [aces-formation.com](http://aces-formation.com)



## Homme toutes mains **3 jours** **Nouveau**

**Public:** Intervenant

**Objectifs:** Organiser et réaliser des petits travaux de jardinage et bricolage.

**Organisme de formation**

DCM FORMATION  
GRETA

**Lieux**

75-93  
77-78-91-93-94-95

## Mieux connaître l'alimentation, la nutrition et organiser les repas **3 jours**

**Public:** Intervenant

**Objectifs:** S'approprier les règles d'hygiène et de diététique / Élaborer et préparer des menus équilibrés.

**Organismes de formation**

AFEC  
AFPA  
AMPHIA  
ASTROLABE FORMATION  
BRIGITTE CROFF  
CPCV

**Lieux**

78-95  
75-77-78-93-95  
91  
93  
94  
78-95

**Organismes de formation**

DCM FORMATION  
GERONDICAP  
HORIZONS  
IEPC  
IFAP  
SALP CONSULTANTS

**Lieux**

75-93  
78  
91  
92  
75  
92

Afin de garantir à votre salarié les meilleures conditions de réalisation de sa formation, il est important de respecter toutes les étapes d'inscription sur [accès-formation.com](https://www.acces-formation.com).



## Services aux seniors et aux personnes dépendantes et/ou handicapées



### Accompagner les personnes dépendantes **4 jours**

**Public :** Intervenant

**Objectifs :** Reconnaître les spécificités des maladies invalidantes / Situer son rôle.

#### Organismes de formation

ARIF PARCOURS	75
ASTROLABE FORMATION	93
BRIGITTE CROFF	94
ESIC	75

#### Lieux

#### Organismes de formation

GRETA
HORIZONS
SALP CONSULTANTS

#### Lieux

77-78-91-93-94-95
91
92

### Accompagner la fin de vie **3 jours**

**Nouveau programme**

**Public :** Intervenant

**Objectifs :** Comprendre la personne en fin de vie / Inscrire son travail dans une pratique globale de soins palliatifs.

#### Organismes de formation

ARIF PARCOURS	75
ASTROLABE FORMATION	93
BRIGITTE CROFF	94
ESIC	75

#### Lieux

#### Organismes de formation

GERONDICAP
GRETA
SALP CONSULTANTS

#### Lieux

78
77-78-91-93-94-95
92

### Appréhender le handicap **3 jours**

**Nouveau programme**

**Public :** Intervenant

**Objectifs :** Comprendre les spécificités du handicap / Adapter ses interventions en fonction du degré de handicap.

#### Organismes de formation

ARIF PARCOURS	75
ASTROLABE FORMATION	93
BRIGITTE CROFF	94
ESIC	75

#### Lieux

#### Organismes de formation

GERONDICAP
GRETA
ISRP
SALP CONSULTANTS

#### Lieux

78
77-78-91-93-94-95
92
92

### Soins d'hygiène à domicile\* **2 jours**

**Public :** Intervenant

**Objectifs :** Connaître les pratiques de base / Savoir valoriser l'autonomie de la personne.

#### Organismes de formation

ARIF PARCOURS	75
ESIC	75
IFAP	75

#### Lieux

#### Organismes de formation

GERONDICAP
GRETA

#### Lieux

78
77-78-91-93-94-95



# Services aux seniors et aux personnes dépendantes et/ou handicapées

## Bientraitance et maltraitance **2 jours**

**Public:** Intervenant

**Objectifs:** Définir des situations de maltraitance et adapter son comportement.

### Organismes de formation

ARIF PARCOURS	75
ASTROLABE FORMATION	93
BRIGITTE CROFF	94
ESIC	75
GERONDICAP	78

### Lieux

### Organismes de formation

GRETA
IEPC
ISRP
SALP CONSULTANTS

### Lieux

77-78-91-93-94-95
92
92
92

## Stimulation des capacités physiques et intellectuelles favorisant l'autonomie des personnes dépendantes **3 jours** **Nouveau**

**Public:** Intervenant

**Objectifs:** Comprendre l'intérêt d'utiliser les jeux d'éveil et les gestes de la vie quotidienne pour stimuler une activité et maintenir un degré d'autonomie et d'interaction.

### Organismes de formation

ARIF PARCOURS	75
ESIC	75
GERONDICAP	78

### Lieux

### Organismes de formation

GRETA
ISRP

### Lieux

77-78-91-93-94-95
92

## Maladie d'Alzheimer **2 jours**

**Public:** Intervenant

**Objectifs:** Connaître la maladie et adapter son comportement dans l'accompagnement des personnes atteintes.

### Organismes de formation

AFFEC	78-95
ARIF PARCOURS	75
ASTROLABE FORMATION	93
BRIGITTE CROFF	94
ESIC	75
GERONDICAP	78

### Lieux

### Organismes de formation

GRETA
IEPC
IFAP
IRFSS CROIX ROUGE
ISRP
SALP CONSULTANTS

### Lieux

77-78-91-93-94-95
92
75
75-78-93
92
92

\* Possibilité de financement par le FPSP pour les entreprises de la branche des entreprises privées des services à la personne.



## Services à la famille

### Les règles de base de la garde d'enfants jusqu'à 3 ans **3 jours**

**Public :** Intervenant

**Objectifs :** Acquérir les éléments essentiels du développement psychomoteur de l'enfant.

#### Organismes de formation

AFEC  
AFPA  
AMPHIA  
ARIF PARCOURS  
ASTROLABE FORMATION

#### Lieux

78-95  
75-77-78-93-95  
91  
75  
93

#### Organismes de formation

BRIGITTE CROFF  
GRETA  
IEPC  
IFAP  
SALP CONSULTANTS

#### Lieux

94  
77-78-91-93-94-95  
92  
75  
92

### La garde d'enfants de 3 à 6 ans **4 jours**

**Nouveau programme**

**Public :** Intervenant

**Objectifs :** Connaître les étapes du développement de l'enfant / Adapter les jeux et activités.

#### Organismes de formation

AFEC  
AFPA  
AMPHIA  
ARIF PARCOURS  
ASTROLABE FORMATION

#### Lieux

78-95  
75-77-78-93-95  
91  
75  
93

#### Organismes de formation

BRIGITTE CROFF  
GRETA  
IEPC  
IFAP  
SALP CONSULTANTS

#### Lieux

94  
77-78-91-93-94-95  
92  
75  
92

Pour inscrire vos salariés à une formation proposée dans ce catalogue : rendez-vous sur [aces-formation.com](http://aces-formation.com)

## Compétences transversales

### Gestion du stress\* 2 jours

**Public :** Intervenant

**Objectifs :** Inventaire / Mises en situation / Solutions.

Organismes de formation	Lieux
ESIC	75
IFAP	75
IRFSS CROIX ROUGE	75-78-93

### Organiser sa prestation chez le particulier\* 2 jours

**Public :** Intervenant

**Objectifs :** Gérer son temps / Adapter ses méthodes de travail.

Organismes de formation	Lieux	Organismes de formation	Lieux
BRIGITTE CROFF	94	IFAP	75
DCM FORMATION	75-93	SALP CONSULTANTS	92

### Savoir-être et culture d'entreprise au domicile du particulier\* 1 jour

**Public :** Intervenant

**Objectifs :** Intégrer les spécificités de l'intervention au domicile du client.

Organismes de formation	Lieux
DCM FORMATION	75-93
IFAP	75
SALP CONSULTANTS	92

### Gérer son activité multi-employeurs \* 2 jours

**Public :** Intervenant

**Objectifs :** Optimiser et gérer son activité professionnelle.

Organismes de formation	Lieux
DCM FORMATION	75-93

\* Possibilité de financement par le FPSP pour les entreprises de la branche des entreprises privées des services à la personne.





## Accès à la **certification**

### Préparation au CCP1 Titre ADVF **105 heures maxi**

**Public :** Intervenant

**Objectif :** Titre professionnel.

#### Organismes de formation

AFEC	78-95
AFPA	75-77-78-93-95
AMPHIA	91
ARIF PARCOURS	75
ASTROLABE FORMATION	93

#### Lieux

#### Organismes de formation

BRIGITTE CROFF	94
CPCV	78-95
ESIC	75
GRETA	77-78-91-93-94-95
IEPC	92

#### Lieux

### Préparation au CCP2 Titre ADVF **105 heures maxi**

**Public :** Intervenant

**Objectif :** Titre professionnel.

#### Organismes de formation

AFEC	78-95
AFPA	75-77-78-93-95
AMPHIA	91
ARIF PARCOURS	75
ASTROLABE FORMATION	93

#### Lieux

#### Organismes de formation

BRIGITTE CROFF	94
CPCV	78-95
ESIC	75
GRETA	77-78-91-93-94-95
IEPC	92

#### Lieux

Avant la formation, n'oubliez pas de remettre à votre salarié le ticket formation téléchargeable à partir de votre espace personnel sur **aces-formation.com**. Il devra le donner à l'organisme de formation le premier jour de sa formation.

## Préparation au CCP3 Titre ADVF **105 heures maxi**

**Public :** Intervenant

**Objectif :** Titre professionnel.

### Organismes de formation

AFEC  
AFPA  
AMPHIA  
ARIF PARCOURS  
ASTROLABE FORMATION

### Lieux

78-95  
75-77-78-93-95  
91  
75  
93

### Organismes de formation

BRIGITTE CROFF  
CPCV  
ESIC  
GRETA  
IEPC

### Lieux

94  
78-95  
75  
77-78-91-93-94-95  
92

### CCP 1

Assister les personnes dans les actes essentiels de la vie quotidienne.

### CCP 2

Assumer la garde active des enfants et des bébés à leur domicile.

### CCP 3

Assister les personnes dans leurs tâches domestiques.



## Parcours encadrants

### Production du service et gestion de la relation client

3 jours

Nouveau

**Public :** Encadrant

**Objectifs :** Organiser et gérer les interventions, chiffrer une intervention, développer la qualité de service.

#### Organismes de formation

BRIGITTE CROFF  
DCM FORMATION

#### Lieux

94  
75-93

#### Organismes de formation

IFAP  
SALP CONSULTANTS

#### Lieux

75  
92

### Management d'équipe : mobiliser pour gagner en efficacité

3 jours

**Public :** Encadrant

**Objectifs :** Identifier son mode de management / Construire une relation de confiance / Organiser des temps collectifs pour analyser la pratique.

#### Organismes de formation

BRIGITTE CROFF  
DCM FORMATION

#### Lieux

94  
75-93

#### Organismes de formation

IFAP  
SALP CONSULTANTS

#### Lieux

75  
92

### Recruter et fidéliser dans les structures du SAP

3 jours

**Public :** Encadrant

**Objectifs :** Adapter une démarche construite de recrutement / Connaissance des réseaux / Construction d'outils / Mettre en œuvre une forme de contractualisation favorisant la stabilité des salariés dans la structure.

#### Organismes de formation

BRIGITTE CROFF  
DCM FORMATION

#### Lieux

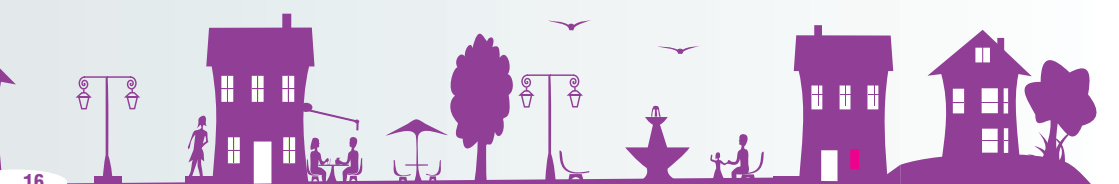
94  
75-93

#### Organismes de formation

IFAP  
SALP CONSULTANTS

#### Lieux

75  
92



## Prévention des risques

### Prévention des accidents domestiques et premiers soins et secours\* **2 jours**

**Public :** Intervenant

**Objectifs :** Identifier et prévenir les principaux accidents domestiques.

#### Organismes de formation

AFPA	75-77-78-93-95
BRIGITTE CROFF	94
DCM FORMATION	75-93
ESIC	75
GERONDICAP	78

#### Lieux

#### Organismes de formation

GRETA
HORIZONS
ISRP
SALP CONSULTANTS

#### Lieux

77-78-91-93-94-95
91
92
92

### Prévention des risques liés à la manutention (anciennement “gestes et postures”)\* **2 jours**

**Public :** Intervenant

**Objectifs :** Adopter des gestes professionnels dans le cadre d'interventions à domicile.

#### Organismes de formation

AFPA	75-77-78-93-95
AMPHIA	91
BRIGITTE CROFF	94
DCM FORMATION	75-93
ESIC	75

#### Lieux

#### Organismes de formation

GERONDICAP
GRETA
IFAP
SALP CONSULTANTS

#### Lieux

78
77-78-91-93-94-95
75
92

### Sauveteur secouriste du travail\* **2 jours**

**Public :** Intervenant

**Objectifs :** Certification SST.

#### Organismes de formation

AFPA	75-77-78-93-95
AMPHIA	91
DCM FORMATION	75-93
ESIC	75

#### Lieux

#### Organismes de formation

GRETA
IFAP
PASCAL WILK

#### Lieux

77-78-91-93-94-95
75
95

\* Possibilité de financement par le FPSPP pour les entreprises de la branche des entreprises privées des services à la personne.





## Prévention des risques

### Certificat prévention secours (CPS)\* **3 jours** **Nouveau**

**Public :** Intervenant

**Objectifs :** Être capable d'être acteur de la prévention des risques liés à son métier. Être capable d'adopter un comportement adapté en cas d'accident, d'incident ou de dysfonctionnement.

#### Organismes de formation

DCM FORMATION  
ESIC  
GERONDICAP  
GRETA

#### Lieux

75-93  
75  
78  
77-78-91-93-94-95

#### Organismes de formation

IFAP  
IRFSS CROIX ROUGE  
PASCAL WILK

#### Lieux

75  
75-78-95  
95

\* Possibilité de financement par le FPSP pour les entreprises de la branche des entreprises privées des services à la personne.



## À savoir

les  
Jeudis  
des  
Services  
à la  
Personne

### Les Jeudis des Services à la Personne :

#### Accompagner l'encadrement des structures de services à la personne.

Créés en 2007 par AGEFOS PME Ile-de-France, l'ISRP et l'IRCEM Prévoyance, les **Jeudis des Services à la Personne** organisent des rencontres autour de thématiques concrètes relevant des ressources humaines et de la gestion d'entreprise dans le secteur des services à la personne. Ces rencontres au nombre de 5 par an, se déroulent de 18 heures à 20 heures à Paris, avec des témoignages d'experts, d'entreprises ou d'associations et des échanges avec la salle. La participation est gratuite.

[www.lesjsp.fr](http://www.lesjsp.fr)



# Améliorer les situations de travail

## Le document unique et son suivi **2 jours**

**Nouveau programme**

**Public :** Encadrant

**Objectifs :** Identifier et agir sur les risques professionnels.

Organismes de formation	Lieux
ISRP	92
SALP CONSULTANTS	92

## Comment construire un plan de pénibilité **1 jour**

**Nouveau**

**Public :** Encadrant

**Objectifs :** Élaborer l'architecture du plan de pénibilité, identifier les mesures à mettre en œuvre et définir les indicateurs permettant d'apprécier les progrès réalisés.

Organismes de formation	Lieux
DCM FORMATION	75-93
GRETA	77-78-91-93-94-95
SALP CONSULTANTS	92

## L'agrément qualité **1 jour**

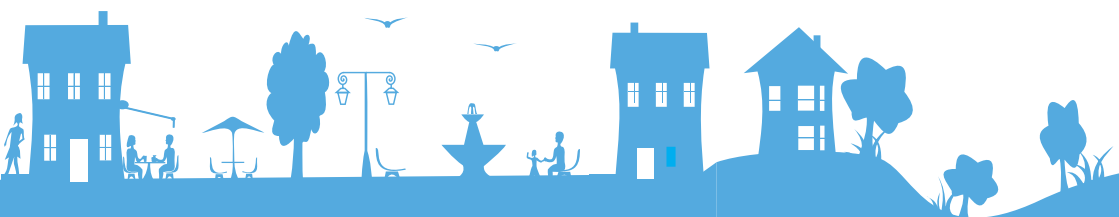
**Public :** Encadrant

**Objectifs :** Intégrer les exigences et les outils de l'agrément qualité / Formaliser les ajustements nécessaires.

Organismes de formation	Lieu
SALP CONSULTANTS	92
BRIGITTE CROFF	94

Avant la formation, n'oubliez pas de remettre à votre salarié le ticket formation téléchargeable à partir de votre espace personnel sur [acces-formation.com](https://www.acces-formation.com). Il devra le donner à l'organisme le premier jour de sa formation.





Pour toutes vos questions  
**Emploi - Formation**

Entreprises de moins de 10 salariés

**0810 09 0810**

(prix d'un appel local à partir d'un fixe)

Entreprises de 10 salariés et plus

**0826 301 311**

(0,15 € TTC/min)



[www.acces-formation.com](http://www.acces-formation.com)

contact spécial actions collectives SAP

[info-sap@agefos-pme.com](mailto:info-sap@agefos-pme.com)



Siège régional : 11 rue Hélène - 75 849 Paris cedex 17

[www.agefos-pme-iledefrance.com](http://www.agefos-pme-iledefrance.com)